

**142**  
max määrä=180  
/UK1600  
UK 1600, oviaukko 16M : mahtuu poistumaan 180hlöä:  
Käytännössä poistuu noin: 142 hlöä: 22 hlöä - saunasalosta ja 120 K1 kerroksesta (LAPPEENRANNAN SALLISTA)

**ULOSKÄYTVIEN YHTEEN LASKETTU LEVEYS K2 kerroksessa on 10500mm**

K2 tason kautta uloskäytävien kautta voisi päästä ulos maksimissaan 1500 henkilöä

K2 tason kautta suoraan ulos poistuu 724henkilöä jos poistumistarve syntyy esityksen aikana ja 604 henkilöä jos poistumistarve syntyy tarjoilun aikana. Poistumisreitit ovat riittävät.

K1-tasosta K2-ile osastoitujen porraskäytävien kautta poistuu 240 henkilöä + avoportaan kautta 132 henkilöä. Sen lisäksi jos poistumistarve syntyy esityksen aikana lappeenrannan salista K2 tason kautta poistuu ulos 120 henkilöä. Yhteensä K2-tasolta poistuu joko 372 tai 492 henkilöä riippuen siitä tapahtuuko poistumistarve esityksen/seiminaanin aikana vai tarjoilun aikana.

VIRASTOTALOSTA poistutaan K2 tasolle yhden porrashuoneen kautta UK1200-120 henkilöä

K2 omista tiloista poistuu 112 henkilöä.

112+120+372=604  
112+120+492=724

KANSITASOLLE poistuu: ostastoitujen porraskäytävien kautta 360 henkilöä + avoportaan kautta 237 henkilöä + keittiön aputiloista kansitasolle sisäisen portaan kautta max 10 henkilöä. Yhteensä kansitasolle poistuu 607 henkilöä.  
 $120+372+107=1099$ -lle henkilöille.

Jos käytettäisiin täysin esitettyjen poistumisreittien kapasiteettiä K1 tason poistumisreittien kautta poistuisi maksimissaan:  
1460 henkilöä  
K2 tasolle:  $3 \times 120 + 140 + 180 = 680$   
Kansitasolle:  $180 + 180 + 300 = 660$   
K1 kautta ulos pysäköintitasolle=120

Rakennuksen käyttötapa on: työpaikkatilat / kokoontumis- ja liiketilat yleensä, eli kulkureitin enimmäispituus lähimpään uloskäytävän pitää olla alle 45m. Etäisyys on esitetty pohjassa kolmiomuodon avulla: (katso kuva alhaalla)

UK 1400 mahtuu poistumaan n.120hlöä.

**120** poistuu  
**120** max määrä

**20** tai  
**140** max määrä 180

UK 1600 120 hlöä  
LAPPEENRANNAN SALLISTA + 20 orkesterien aputiloista

UK 4000 mahtuisi poistumaan max. 540 henkilöä, käytännössä poistuu 240 henkilöä

poistuu **182** max määrä olisi=540 /UK4000

UK 6800 koko kerroksessa etäisyys lähimpään uloskäytävään alle 45m

K2 tason kautta salista poistuu 180 hlöä  
LPRnan salissa max. 931 hlöä

**130** mahtuisi max. 180 hlöä /UK1600

**K2 TASO / HENKILÖMÄÄRÄ YHTEENSÄ: 112 henkilöä**

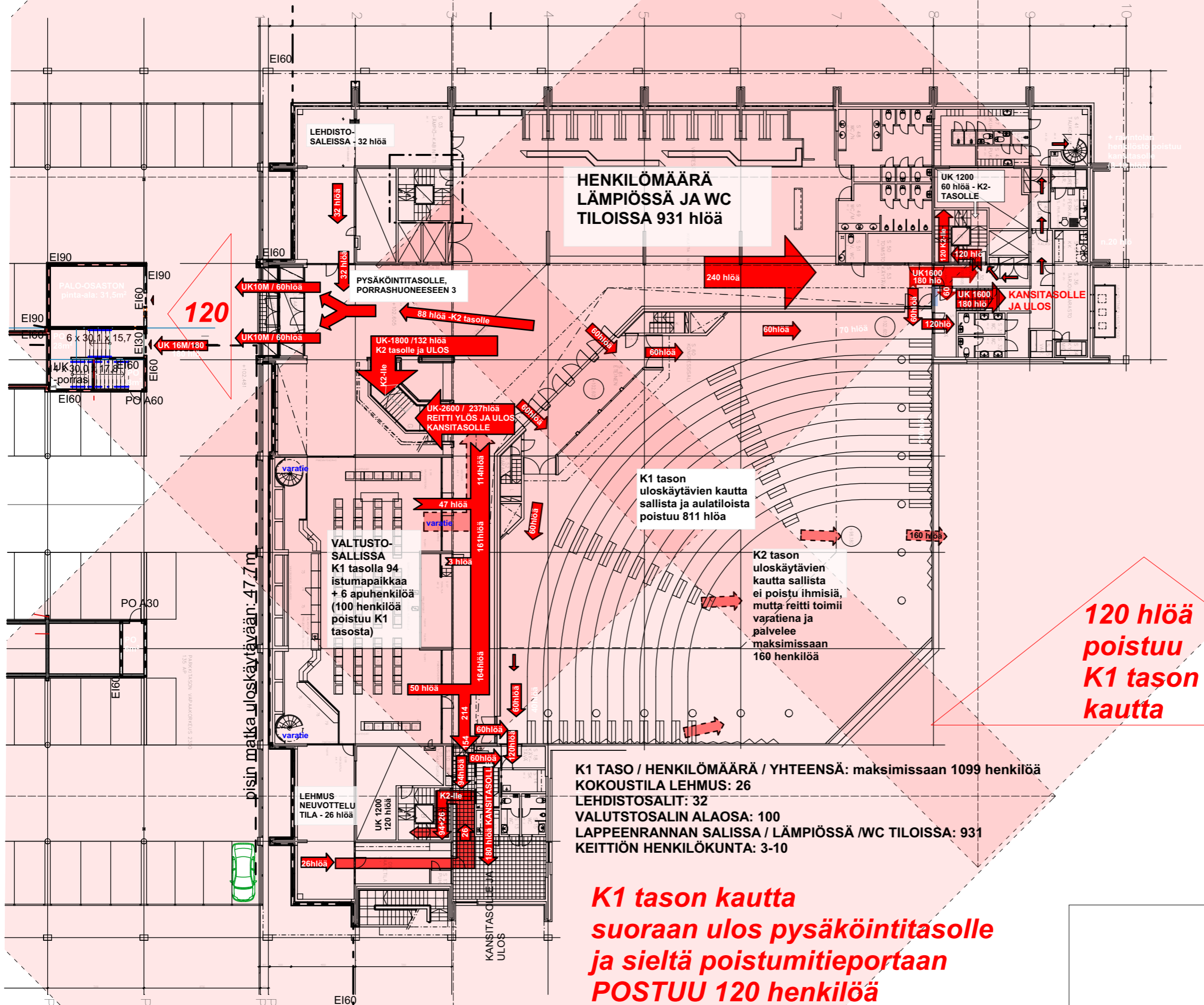
**KOKOUSTILA WILLIMIES: 30**  
Tekniset tilat: 0-20 henkilöä  
**ORKESTERIIN APUTILAT: 0-40 HENKILÖÄ**  
saunatilat: 22 henkilöä

KAUPUNGINTALON PELASTUS-SUUNITELMAN LIITEET:  
EVAKUOINTIKAAVIOT / POISTUMISREITIT

TASO K2 - ENSISIJAISET POISTUMISREITIT 1:300

05.06.2017

# EVAKUOINTI TARJOILUN AIKANA



K1 tason kautta suoraan ulos pysäköintitasolle ja sieltä poistumitieportaan POSTUU 120 henkilöä

K2-tasolle ostastoitujen porraskäytävien kautta poistuu 240 henkilöä + avoortaan kautta 132 henkilöä. Yhteensä K2-tasolle poistuu 372 henkilöä

KANSITASOLLE poistuu: ostastoitujen porraskäytävien kautta 360 henkilöä + avoortaan kautta 237 henkilöä + keittiön aputiloista kansitasolle sisäisen portaan kautta max.10 henkilöä. Yhteensä kansitasolle poistuu 607 henkilöä

K1 tason kautta on järjestetään poistumisreitit yhteensä: 120+372+607=1099-lle henkilölle.

Jos käytettäisiin täysin esitettyjen poistumisreittien kapasitettiin K1 tason poistumisreittien kautta poistuisi maksimissaan: 1460 henkilöä  
K2 tasolle: 3x120+140+180=680  
Kansitasolle: 180+180+300=660  
K1 kautta ulos pysäköintitasolle=120

Rakennuksen käyttötapa on: työpaikkatilat / kokoonntumis- ja liiketilat yleensä, eli kulkureitin enimmäispituus lähimpään uloskäytävän pitää olla alle 45m. Etäisyys on esitetty pohjassa kolmiomuodon avulla: (katso kuva,älhaalla)

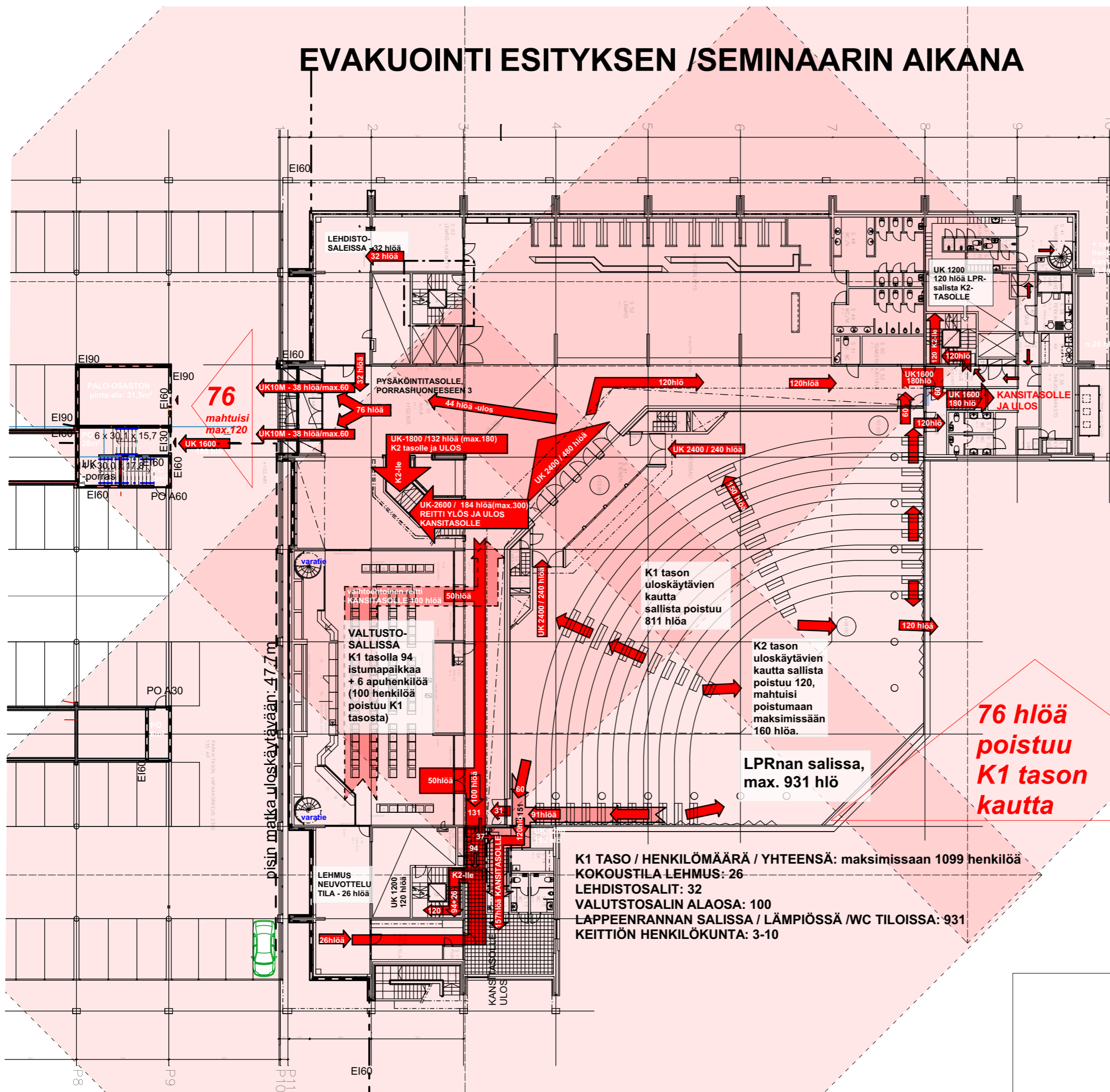
**120 hlöä poistuu K1 tason kautta**

KAUPUNGINTALON PELASTUS-SUUNITELMAN LIITEET:  
EVAKUOINTIKAAVIOT / POISTUMISREITIT

TASO K1 - ENSISIJAISET POISTUMISREITIT 1:300  
- TARJOILUN AIKANA

05.06.2017

# EVAKUOINTI ESITYKSEN / SEMINAARIN AIKANA



**K1 tason kautta suoraan ulos pysäköintitasolle ja sieltä poistumitieportaan POSTUU 76 henkilöä tähän reitin voi ohjata maksimissaan 120 henkilöä**

**K2-tasolle ostastoitujen porraskäytävien kautta poistuu 240 henkilöä + avoportaan kautta 132 henkilöä. Lappenrannan salin alaosa K2-lle poistuu 120 henkilöä. Yhteensä K2-tasolle poistuu 492 henkilöä**

**KANSITASOLLE poistuu: ostastoitujen porraskäytävien kautta 337 henkilöä + avoportaan kautta 184 henkilöä + keittiön aputiloista kansitasolle sisäisen portaan kautta max.10 henkilöä. Yhteensä kansitasolle poistuu 531 henkilöä**

**K1 tason kautta on järjestetään poistumisreitit yhteensä: 76+492+531=1099-lle henkilöille.**

**Jos käytettäisiin täysin esitettyjen poistumisreittien kapasiteettiä K1 tason poistumisreittien kautta poistuisi maksimissaan: 1460 henkilöä**  
 K2 tasolle:  $3 \times 120 + 140 + 180 = 680$   
 Kansitasolle:  $180 + 180 + 300 = 660$   
 K1 kautta ulos pysäköintitasolle = 120

**Rakennuksen käyttötapa on: työpaikkatilat / kokoontumis- ja liiketilat yleensä, eli kulkureitin enimmäispituus lähimpään uloskäytävän pitää olla alle 45m. Etäisyys on esitetty pohjassa kolmiomuodon avulla: (katso kuva alhaalla)**

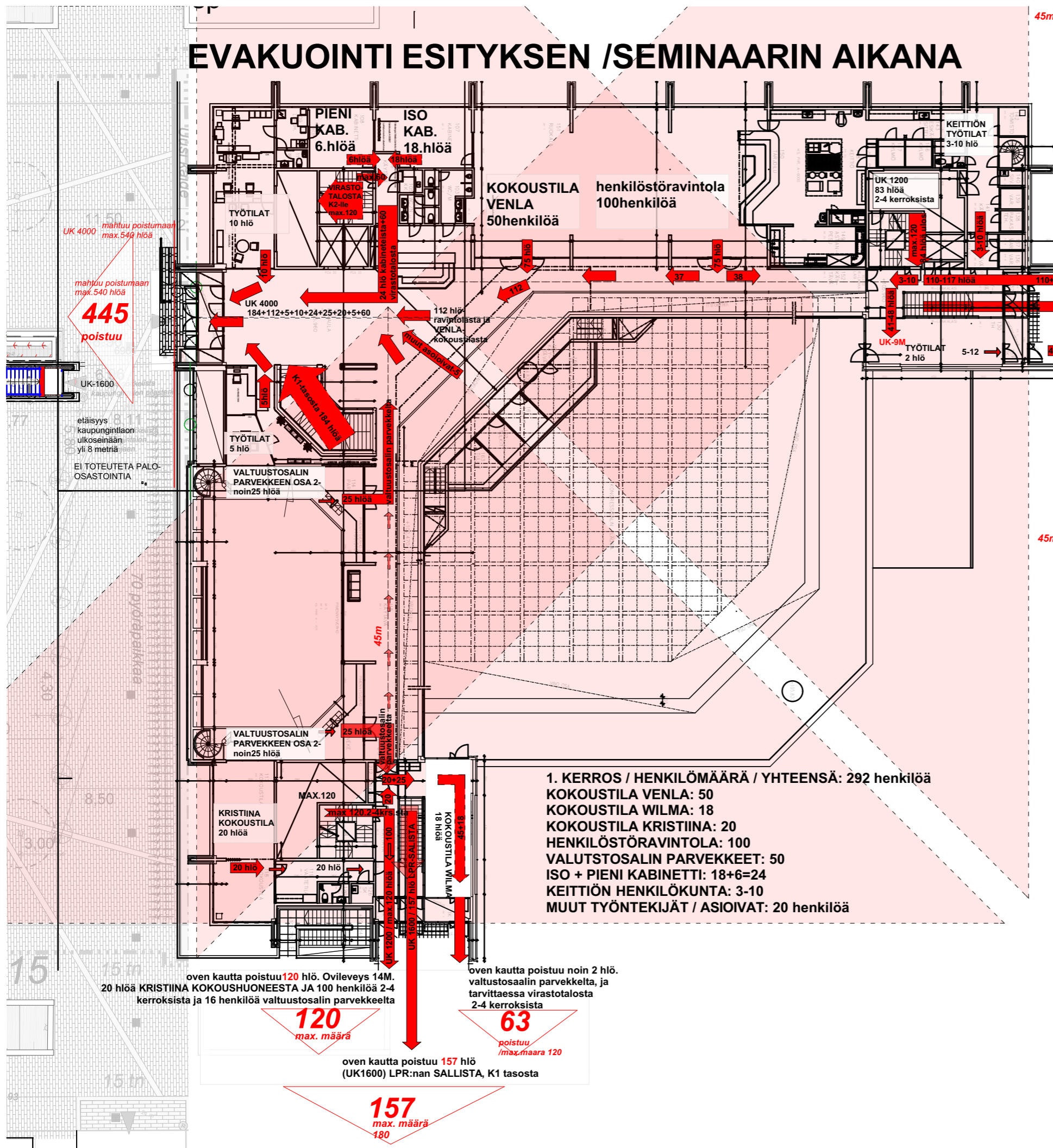
KAUPUNGINTALON PELASTUS-SUUNITELMAN LIITEET:  
 EVAKUOINTIKAAVIOT / POISTUMISREITIT

TASO K1 - ENSISIJAISET POISTUMISREITIT  
 - ESITYKSEN / SEMINAARIN AIKANA

1:300

05.06.2017

# EVAKUOINTI ESITYKSEN /SEMINAARIN AIKANA



KANSITASON  
POISTUMISTIETARPEET:  
KANSITASON KAUTTA POISTU:

VIRASTOTALOSTA: 2-4  
kerroksista- potentiaalisesti  
kaikki henkilöt - 250 henkilöä  
(2 x UK1200-2x120 + 1 x UK-60  
hlöä)

K2-tasosta kansitasolle ja ulos  
poistuu 531-10(keittiön  
henkilökunta ei laseketa 2 kertaa)  
= 521 henkilöä

kansitason omista tiloista  
poistuu: 292 henkilöä

YHTEENSÄ TARVITAAN REITIT:  
1063-lle henkilölle

KANSITASON ULKO-OVIEN  
KAUTTA esitetään  
poistumisreitit: laskelmallisesti  
1135-lle henkilölle.

Reitit on esitetty niin että  
kaikkien osastoitujen portaiden  
kautta voi mahtuu poistumaan  
ulos lähimpään ulko-oveen  
poistumislevyyden mukainen  
henkilömäärä:  
- 2 porrasta jossa on  
poistumissuuntaan aukevat ovet  
- laskettu UK1200 - 120 henkilöä  
per uloskäyttävä  
- 1 porras jossa ovet aukeavat  
poistumisen vastakkaiseen  
suuntaan - laksettu UK 9M- 60  
henkilöä

Rakennuksen käyttötapa  
on:  
työpaikatilat /  
kokoontumis- ja liiketilat  
yleensä, eli kulkureitin  
enimmäispituus lähimpään  
uloskäytävän pitää olla alle  
45m. Etäisyys on esitetty  
pohjassa kolmiomuodon  
avulla:  
(katso kuva alhaalla)

1. KERROS / HENKILÖMÄÄRÄ / YHTEENSÄ: 292 henkilöä  
KOKOUSTILA VENLA: 50  
KOKOUSTILA WILMA: 18  
KOKOUSTILA KRISTINA: 20  
HENKILÖSTÖRAVINTOLA: 100  
VALUTSTOSALIN PARVEKKEET: 50  
ISO + PIENI KABINETTI: 18+6=24  
KEITTIÖN HENKILÖKUNTA: 3-10  
MUUT TYÖNTEKIJÄT / ASIOIVAT: 20 henkilöä

**KOKO RAKENNUKSESTA POISTUU  
SAMAANAIKAISESTI VÄHINTÄÄN 1670  
HENKILÖÄ:**

**KANSITASON KAUTTA: VÄHINTÄÄN 898  
K1 TASON KAUTTA: 120  
K2 TASON KAUTTA: 652 HENKILÖÄ**

KAUPUNGINTALON PELASTUS-SUUNITELMAN  
LIITEET:  
EVAKUOINTIKAAVIOT / POISTUMISREITIT

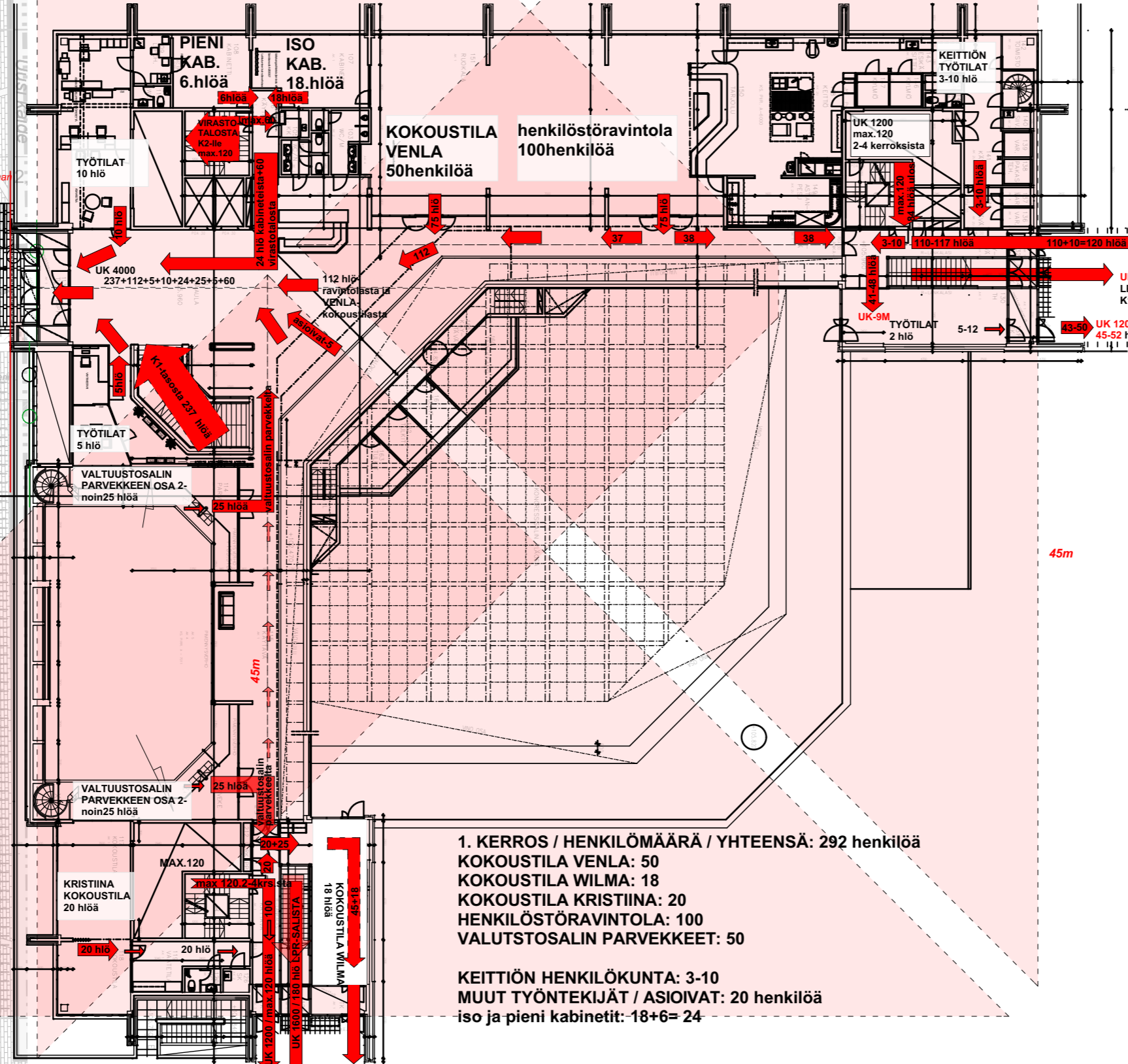
KANSITASO - ENSISIJAISET  
POISTUMISREITIT SEMINAARIN AIKANA

1:300

05.06.2017

# EVAKUOINTI TARJOILUN AIKANA

PORRASHUONE 3



**1. KERROS / HENKILÖMÄÄRÄ / YHTEENSÄ: 292 henkilöä**  
 KOKOUSTILA VENLA: 50  
 KOKOUSTILA WILMA: 18  
 KOKOUSTILA KRISTIINA: 20  
 HENKILÖSTÖRAVINTOLA: 100  
 VALUTSOSALIN PARVEKKEET: 50  
 KEITTIÖN HENKILÖKUNTA: 3-10  
 MUUT TYÖNTEKIJÄT / ASIOIVAT: 20 henkilöä  
 iso ja pieni kabinetit: 18+6= 24

UK 4000 mahtuu poistumaan max. 540 hlöä  
 mahtuu poistumaan max. 540 hlöä  
**478 poistuu**

poistuu **120** poistumaan 120

poistuu **180** max.määrä

poistuu **50**

**120** max. määrä

**63** poistuu / max.määrä 120

**180** max. määrä 180

**KANSITASON POISTUMISTIETARPEET: KANSITASON KAUTTA POISTU:**

**VIRASTOTALOSTA: 2-4 kerroksista potentiaalisesti kaikki henkilöt - 250 henkilöä (2 x UK1200-2x120 + 1 x UK-60 hlöä)**

**K2-tasosta kansitasolle ja ulos poistuu 607-10(keittiön henkilökunta ei laseketa 2 kertaa) = 597henkilöä**

**kansitason omista tiloista poistuu: 292 henkilöä**

**YHTEENSÄ TARVITAAN REITIT: 1139-lle henkilölle**

**KANSITASON ULKO-OVIEN KAUTTA esitetään poistumisreitit: laskelmallisesti 1191-lle henkilölle.**

**Reitit on esitetty niin että kaikkien osastoitujen portaiden kautta voi mahtuu poistumaan ulos lähimpään ulko-oveen poistumislevyden mukainen henkilömäärä:**  
 - 2 porrasta jossa on poistumissuuntaan aukevat ovet - laskettu UK1200 - 120 henkilöä per uloskäyttävä  
 - 1 porrasta jossa ovet aukeavat poistumisen vastakkaiseen suuntaan - laskettu UK 9M- 60 henkilöä

**Rakennuksen käyttötapa on: työpaikkatilat / kokoontumis- ja liiketilat yleensä, eli kulkureitin enimmäispituus lähimpään uloskäytävän pitää olla alle 45m. Etäisyys on esitetty pohjassa kolmiomuodon avulla: (katso kuva alhaalla)**

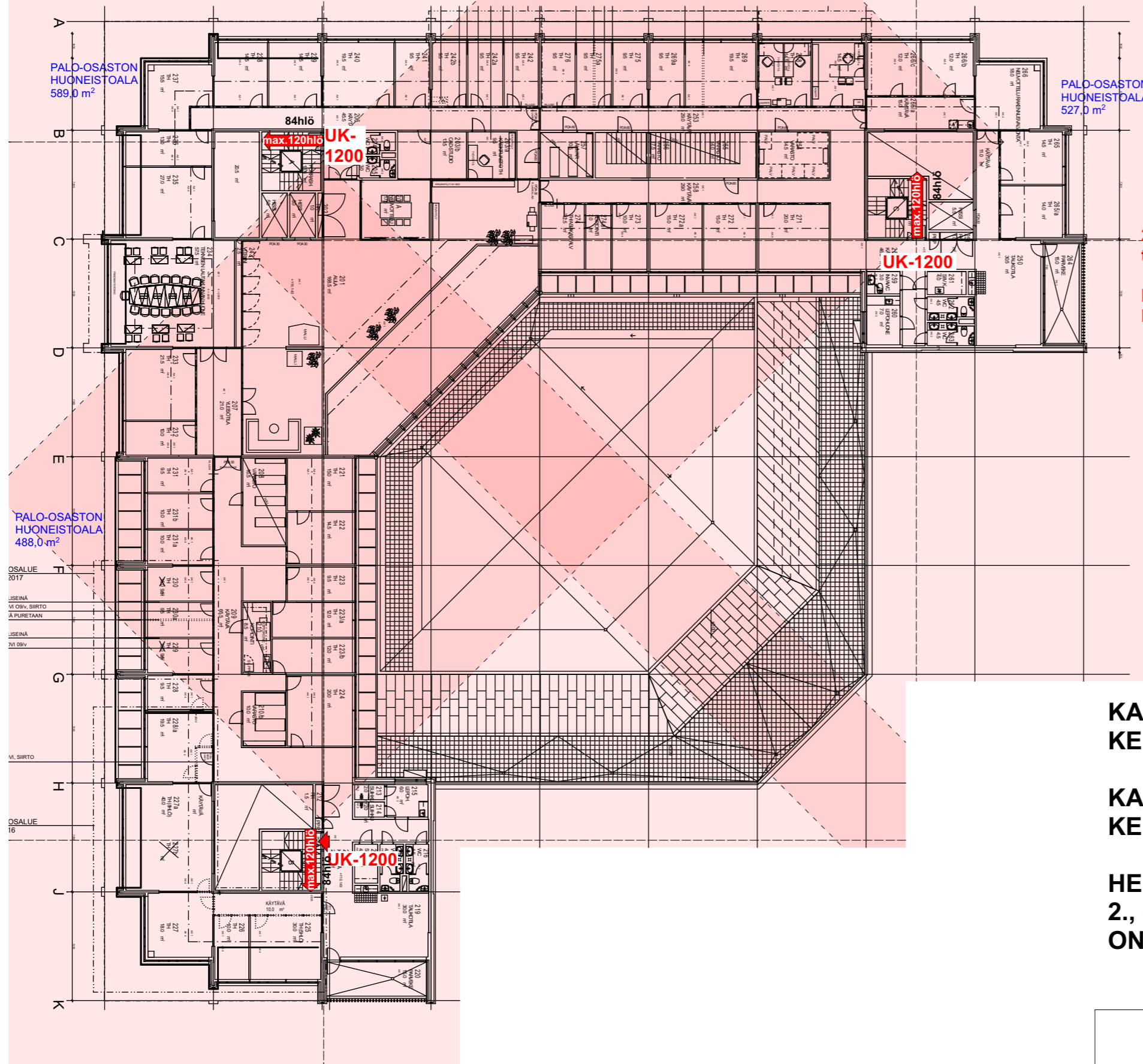
KAUPUNGINTALON PELASTUS-SUUNITELMAN LIITEET: EVAKUOINTIKAAVIOT / POISTUMISREITIT

KANSITASO - ENSISIJAISET POISTUMISREITIT TARJOILUN AIKANA

1:300

05.06.2017

**KOKO KERROS ON 1 POISTUMISALUE:**  
**UK yhteislevyys on 3600 mm = saalitu suurin henkilömäärä 480 hlöä per poistumisalue**  
**/ todellinen henkilömäärä KERROKSESSA noin 83 hlöä.**



**2 kerros:**  
**työpaikkatila**

**PINTA-ALA - 1604 huom2**  
**HENKILÖMÄÄRÄ -83hlöä**

**KAIKKIEN TYÖNTEKIJÖIDEN HENKILÖMÄÄRÄ**  
**KERROKSISSA 2., 3., 4., YHTEENSÄ on 200.**

**KAIKKIEN ASIOIVIEN HENKILÖMÄÄRÄ YHTEENSÄ**  
**KERROKSISSA 2., 3., 4. ON 50.**

**HENKILÖMÄÄRÄ KIINEISTOSSA KERROKSISSA**  
**2., 3., 4., (TYÖNTEKIJÄT + ASIOIVAT) YHTEENSÄ**  
**ON 250 HENKILÖÄ.**

KAUPUNGINTALON PELASTUS-SUUNITELMAN  
LIITEET:  
EVAKUOINTIKAAVIOT / POISTUMISREITIT

2 krs - POISTUMISREITIT

1:300

05.06.2017

**KOKO KERROS ON 1 POISTUMISALUE:**  
**UK yhteisleveys on 3600 mm = saalitu suurin henkilömäärä 480 hlöä**  
**/ todellinen henkilömäärä KERROKSESSA noin 97 hlöä.**

PALO-OSASTON  
HUONEISTOALA  
674,5 m<sup>2</sup>

PALO-OSASTON  
HUONEISTOALA  
596,0 m<sup>2</sup>

**3 kerros:**  
**työpaikkatila**

**PINTA-ALA - 1859,5 hum<sup>2</sup>**  
**HENKILÖMÄÄRÄ -97hlöä**

PALO-OSASTON  
HUONEISTOALA  
589,0 m<sup>2</sup>

**KAIKKIEN TYÖNTEKIJOIDEN HENKILÖMÄÄRÄ KERROKSISSA 2.,  
3., 4., YHTEENSÄ on 200.**

**KAIKKIEN ASIOVIEN HENKILÖMÄÄRÄ YHTEENSÄ KERROKSISSA  
2., 3., 4. ON 50.**

**HENKILÖMÄÄRÄ KIINEISTOSSA KERROKSISSA  
2., 3., 4., (TYÖNTEKIJÄT + ASIOIVAT) YHTEENSÄ ON 250  
HENKILÖÄ.**

KAUPUNGINTALON PELASTUS-SUUNITELMAN  
LIITEET:  
EVAKUOINTIKAAVIOT / POISTUMISREITIT

3.krs - POISTUMISREITIT

1:300

05.06.2017

**KOKO KERROS ON 1 POISTUMISALUE:**  
**UK yhteisleveys on 3600 mm = saalitu suurin henkilömäärä 480 hlöä**  
**/ todellinen henkilömäärä KERROKSESSA noin 70 hlöä.**

PALO-OSASTON  
 HUONEISTOALA  
 531,5 m<sup>2</sup>

PALO-OSASTON  
 HUONEISTOALA  
 408,0 m<sup>2</sup>

**max.120hlö**  
**UK-1200**

**max.120hlö**  
**UK-1200**  
 84hlö

**4. KERROS**  
**TYÖPAIKKATILA**

**PINTA-ALA 1342 hum<sup>2</sup>**  
**HENKILÖMÄÄRÄ 70**

PALO-OSASTON  
 HUONEISTOALA  
 402,5 m<sup>2</sup>

**max.120hlö**  
**UK-1200**

**KAIKKIEN TYÖNTEKIJÖIDEN HENKILÖMÄÄRÄ**  
**KERROKSISSA 2., 3., 4., YHTEENSÄ on 200.**

**KAIKKIEN ASIOIVIEN HENKILÖMÄÄRÄ YHTEENSÄ**  
**KERROKSISSA 2., 3., 4. ON 50.**

**HENKILÖMÄÄR KIINEISTOSSA KERROKSISSA**  
**2., 3., 4., (TYÖNTEKIJÄT + ASIOIVAT) YHTEENSÄ**  
**ON 250 HENKILÖÄ.**

KAUPUNGINTALON PELASTUS-SUUNITELMAN  
 LIITEET:  
 EVAKUOINTIKAAVIOT / POISTUMISREITIT

4.krs - POISTUMISREITIT

1:300

05.06.2017



# KIINTEISTON HENKILÖMÄÄRÄ ON 1753:

K2 taso samanaikaisesti: 112hlöä

K1 taso samanaikaisesti: 1099 hlöä

KANSITASO samanaikaisesti: 292 hlöä

2.KRS, 3. KRS ja 4.KRS YHTEENSÄ (VIRASTOTALO) : 250 hlöä

YHTEENSÄ KOKO KIINTEISTÖSSÄ SAMANAIKAISETI VOI OLLA MAKSIMISSAAN 1753 HENKILÖÄ.

ULOSKÄYTVIEN LEVEYS MONIKERROSSIESSA OSASTOSSA- LASKELMA:  $L = 400 \times (M/t + 1)$ , jossa L= uloskäytävien yhteenlaskettu leveys milimetreinä M= kaikkien näitä käyttävien henkilöiden yhteenlaskettu määrä, t= suurin salittu poistumisajaska sekunnissa = 300s kun uloskäytävät ovat osastoitu.

ULOSKÄYTVIEN LEVEYS SUURIMMAN POISTUMISALUEEN HENKILÖMÄÄRÄN MUKAAN - LASKELMA:  $L = 400 \times (M/60+1)$ , jossa L= uloskäytävien yhteenlaskettu leveys milimetreinä M= kaikkien näitä käyttävien henkilöiden yhteenlaskettu määrä.

Tässä käsitellään VIRASTOTALO ja KONGRESSIKESKUS erikseen, koska 1) RAKENNUSIOSISSA ON ERI KÄYTTÖTARKOITUS  
2) KONGRESSIKESKUKSESTA KUKAAN EI POISTU VIRASTOTALOON.

## KIINTEISTÖN HENKILÖMÄÄRÄLAKELMA TARKEMMIN:

|   |  |   |   |   |
|---|--|---|---|---|
|   | <b>K2 KERROS: 112 henkilöä &gt; UK-1200mm</b>                        | <b>K1 KERROS: 1099 henkilöä - UK-2000mm</b>   | <b>KANSITASO / 1.KRS: 292 hlöä &gt; UK=1200mm</b>   | <b>2.KRS, 3.KRS, 4.KRS / VIRASTOTALO - 250 henkilöä PER KERROS noin 84 henkilöä</b>                                 |
| UK-yhteen laskettu minimileveysvaatimus henkilömäärän mukaan TAPA2: $L=400(M/t+1)$  | <b>K2 tason kautta poistuu maksimissaan 724 henkilöä - UK-1600mm</b> | K1 taso (hlöä 1099) > UK-2000mm -<br>- K1 tasolle ei tule ihmisiä muista kerroksista ollenkaan  | KANSITASO (poistuu max 1935.) > UK-3200mm   | 4.KRS(70hlö)> UK-1200mm<br>3.KRS(70+97hlö)> UK-1200mm<br>2.KRS(70+97+83hlö)> UK-1200mm                              |
| UK-yhteen laskettu minimileveysvaatimus henkilömäärän mukaan TAPA1: $L=400(M/60+1)$ | <b>UK-1200mm / toteutuu - 8700mm</b>                                 | suurin poistumisalue määrittää:<br>kerrokset K1,K2 ja kansitaso<br>K1 KERROS: 1099 henkilöä - <b>UK-8000mm</b><br><b>toteutuu- 10400mm</b>                      | <b>UK-7200mm</b><br>toetutuu 8700mm   | <b>suurin poistumisalue määrittää:<br/>kerrokset 2.3.4 (VIRASTOTALO ON OMA KOKONAISUUS)<br/>UK-1200mm + varatie</b> |
|   | KOKOUSTILA WILLIMIES: 30   |   |   |   |
|   | LAPPEENRANNAN SALISSA: laskettu K1-lle                               | - KOKOUSTILA LEHMUS: 26<br>- LEHDISTOSALIT: 32<br>- VALUTSTOSALIN ALAOSA: 100<br>- LAPPEENRANNAN SALISSA / LÄMPIÖSSÄ /WC TILOISSA<br>KEITTIÖN HENKILÖKUNTA: 931 | KOKOUSTILA VENLA: 50<br>KOKOUSTILA VILMA: 18<br>KOKOUSTILA KRISTIINA: 20<br>PIENI KABINETTI: 6<br>ISO KABINETTI: 18<br>HENKILÖSTÖRAVINTOLA: 100<br>KEITTIÖN HENKILÖKUNTA: 3-10<br>VALUTSTOSALIN PARVEKKEET: 50<br>MUUT TYÖNTEKIJÄT / ASIOIVAT: 15 | TYÖNTEKIJÄT / 2.3.4krs yht: 200<br><br>ASIOIVAT / 2.3.4krs yht: 50  |
|   | ORKESTERIIN APUTILAT: 0-40   |   |   |   |
|   | VARASTOTILAT JA MUUT APUTILAT 0-10                                   |   |   |   |

KAAVIOISSA ESITETTYJEN POISTUMISREITTIEEN MUKAAN KIINTEISTOSTA SAMAANKAIAKAISETI POISTUU HÄTÄTILANTEESSA VÄHINTÄÄN 1915 HENKILÖÄ, ELI 162 HENKILÖÄ ENEMMÄÄN KUN KIINTEISTÖN ARVIOITU MAKSIMI HENKILÖMÄÄRÄ.

### KANSITASON KAUTTA POSTUU:

- JOS EVAKUOINTITARVE SYNTYY ESITYKSEN AIKANA: 1135 HENKILÖÄ
- JOS EVAKUOINTITARVE SYNTYY TARJOILUN AIKANA: 1191 HENKILÖÄ

### K1 TASON KAUTTA PYSÄKÖINITASOLLE K1 POISTUU:

- JOS EVAKUOINTITARVE SYNTYY ESITYKSEN AIKANA: 76 HENKILÖÄ
- JOS EVAKUOINTITARVE SYNTYY TARJOILUN AIKANA: 120 HENKILÖÄ

### K2 TASON KAUTTA KATUALUEILLE POISTUU:

- JOS EVAKUOINTITARVE SYNTYY ESITYKSEN AIKANA: 724 HENKILÖÄ
- JOS EVAKUOINTITARVE SYNTYY TARJOILUN AIKANA: 604 HENKILÖÄ

**OLEMASSA OLEVAT POISTUMISREITIT OVAT ENEMMÄÄN KUIN RIITTÄVÄT KIINTEISTÖN EVAKUOINNIN JÄRJESTÄMISEEN.**

|  |   |
|--|---|
|  | KAUPUNGINTALON PELASTUS-SUUNITELMAN LIITEET:<br>EVAKUOINTIKAAVIOT / POISTUMISREITIT |
|  | PELASTUSREITTIEEN TOIMIVUUDEN EVALUOINTI 1:300                                      |
|  | 05.06.2017  |

# POISTUMISJÄRJESTELYT REMONTIN AIKANA: EVAKUOINTI ESITYKSEN /SEMINAARIN AIKANA

EDUSTATORIN  
remontin aikana  
K1 tason kautta  
suoraan pysäköintitasolle  
ei poistuta.

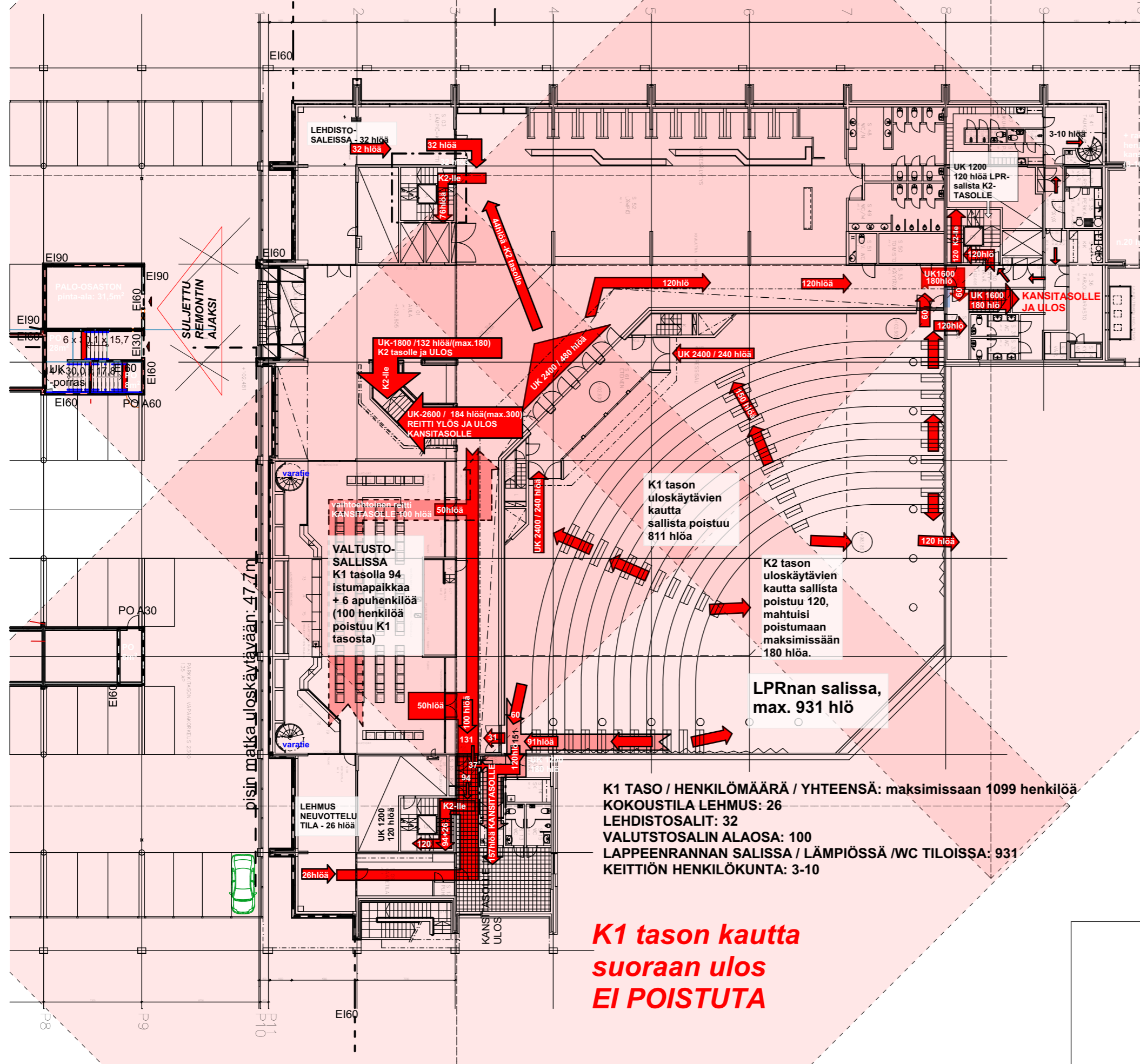
K2-tasolle ostastoitujen porraskäytävien kautta  
poistuu  
316 henkilöä + avoportaan kautta 132 henkilöä.  
Lappenrannan salin alaosa K2-lle poistuu 120  
henkilöä. Yhteensä K2-tasolle poistuu 568 henkilöä

KANSITASOLLE poistuu:  
ostastoitujen porraskäytävien kautta 337 henkilöä +  
avoportaan kautta 184 henkilöä + max.10 henkilöä  
kettiön aputiloista sisäisen portaan kautta.  
Yhteensä K2-tasolle poistuu 531 henkilöä

K1 tason kautta on järjestetään poistumisreitit  
yhteensä:  
531+568=1099- lle henkilölle.

Jos käytettäisiin täysin esitettyjen poistumisreittien  
kapaasiteettiä K1 tason poistumisreittien kautta  
poistuisi maksimissaan:  
1340 henkilöä  
K2 tasolle:  $3 \times 120 + 140 + 180 = 680$   
Kansitasolle:  $180 + 180 + 300 = 660$   
K1 kautta ulos pysäköintitasolle = 0

Rakennuksen käyttötapa on:  
työpaikatilat / kokoontumis- ja liiketilat yleensä, eli  
kulkureitin enimmäispituus lähimpään uloskäytävän  
pitäisi olla alle 45m. Etäisyys on esitetty pohjassa  
kolmiomuodon avulla:  
(katso kuva alhaalla)



K1 TASO / HENKILÖMÄÄRÄ / YHTEENSÄ: maksimissaan 1099 henkilöä  
KOKOUSTILA LEHMUS: 26  
LEHDISTOSALIT: 32  
VALUTSTOSALIN ALAOSA: 100  
LAPPEENRANNAN SALISSA / LÄMPIÖSSÄ / WC TILOISSA: 931  
KEITTIÖN HENKILÖKUNTA: 3-10

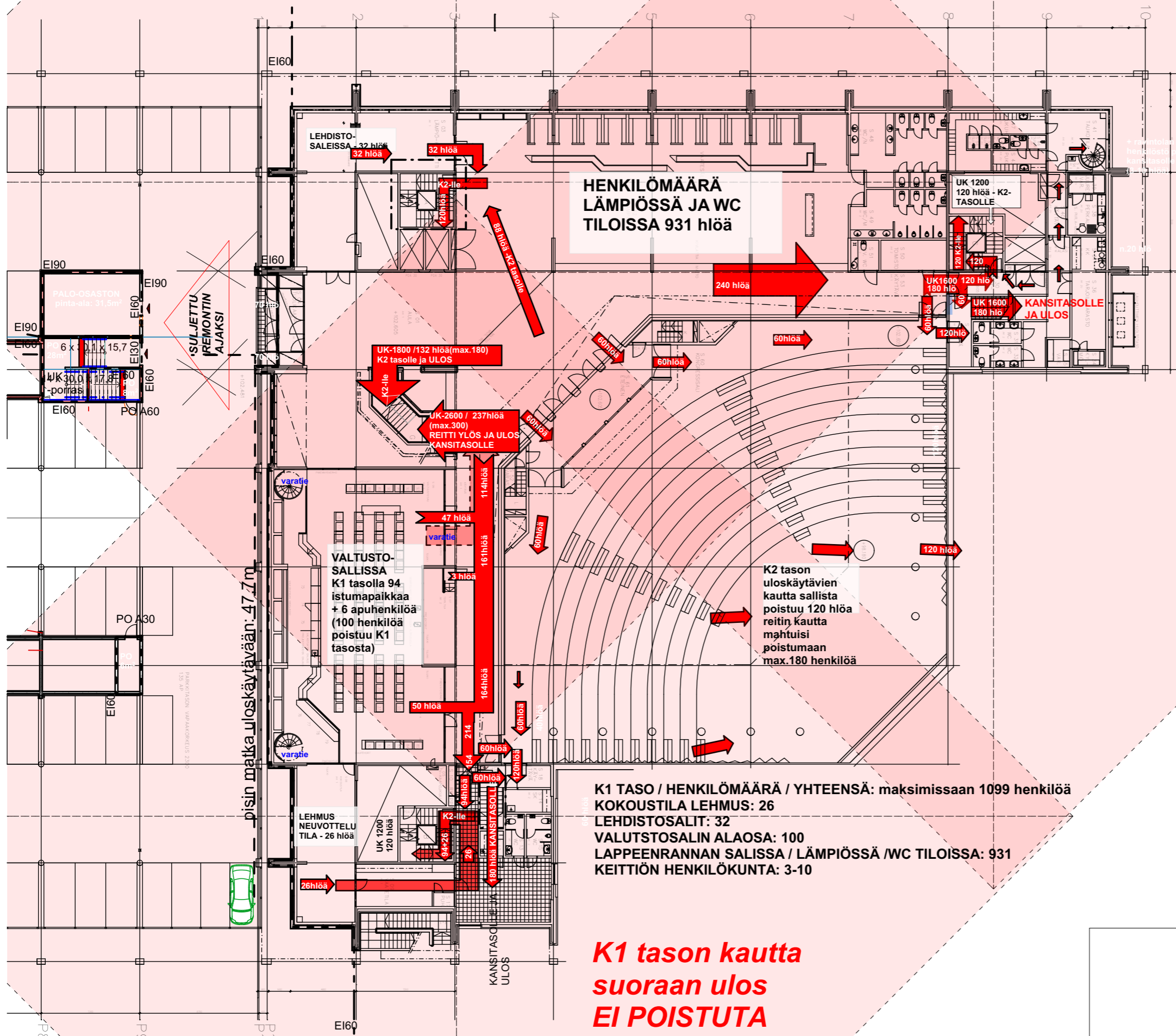
**K1 tason kautta  
suoraan ulos  
EI POISTUTA**

KAUPUNGINTALON PELASTUS-SUUNITELMAN  
LIITEET:  
EVAKUOINTIKAAVIOT / POISTUMISREITIT

TASO K1 - REMONTTIAIKAISET  
ENSISIJAISET POISTUMISREITIT -  
- ESITYKSEN / SEMINAARIN AIKANA

1:300  
05.06.2017

# POISTUMISJÄRJESTELYT REMONTIN AIKANA: EVAKUOINTI TARJOILUN AIKANA



EDUSTATORIN remontin aikana K1 tason kautta suoraan pysäköintitasolle ei poistuta.

K2-tasolle ostastoitujen porraskäytävien kautta poistuu 360 henkilöä + avoportaan kautta 132 henkilöä. Yhteensä K2-tasolle poistuu 492 henkilöä

KANSITASOLLE poistuu: ostastoitujen porraskäytävien kautta 360 henkilöä + avoportaan kautta 237 henkilöä. + max.10 henkilöä keittiön aputiloista sisäisen portaan kautta. Yhteensä kansitasolle poistuu 607 henkilöä

K1 tason kautta on järjestetään poistumisreitit yhteensä: 612+544=1099- lle henkilöille.

Jos käytettäisiin täysin esitettyjen poistumisreittien kapasiteettiä K1 tason poistumisreittien kautta poistuisi maksimissaan: 1340 henkilöä K2 tasolle: 3x120+140+180=680 Kansitasolle: 180+180+300=660 K1 kautta ulos pysäköintitasolle=0

Rakennuksen käyttötapa on: työpaikkatilat / kokoontumis- ja liiketilat yleensä, eli kulkureitin enimmäispituus lähimpään uloskäytävän pitää olla alle 45m. Etäisyys on esitetty pohjassa kolmiomuodon avulla: (katso kuva alhaalla)

K1 TASO / HENKILÖMÄÄRÄ / YHTEENSÄ: maksimissaan 1099 henkilöä  
 KOKOUSTILA LEHMUS: 26  
 LEHDISTOSALIT: 32  
 VALUTSOSALIN ALAOSA: 100  
 LAPPEENRANNAN SALISSA / LÄMPIÖSSÄ / WC TILOISSA: 931  
 KEITTIÖN HENKILÖKUNTA: 3-10

**K1 tason kautta suoraan ulos EI POISTUTA**

KAUPUNGINTALON PELASTUS-SUUNITELMAN LIITEET:  
 EVAKUOINTIKAAVIOT / POISTUMISREITIT

TASO K1 -REMONTTIAIKAISET ENSISIJAISET POISTUMISREITIT - TARJOILUN AIKANA

1:300

05.06.2017